

ARFI



METRO POLIS

CIN'ELECTRO CONCERT PAR ACTUEL REMIX
VERSION INTEGRALE RESTAUREE. FRITZ LANG (1927)
ACTUEL REMIX : XAVIER GARCIA, GUY VILLERD (LAPTOP)
REMIX DE IANNIS XENAKIS ET RITCHIE HAWTIN



METROPOLIS

cin'électro concert

Version intégrale restaurée (2h33). Fritz Lang (1927)

Musique originale · ACTUEL REMIX (X.Garcia - G. Villerd Laptop) · remix électro de R. Hawtin et I. Xenakis · T. Cousin · son

Créé janvier 2012 à l'Institut Lumière / Lyon

En collaboration avec l'Institut Lumière et mk2.

> Vidéo clip : www.arfi.org/metropolis

> CD «Metropolis» (Arfi Label - AM056 - 2013 - Distrib. Abeille Musique and Les Allumés du Jazz)

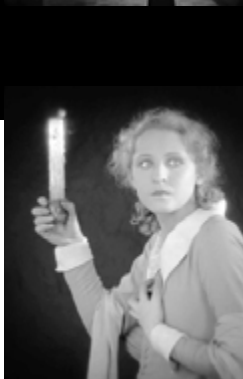


Metropolis : version intégrale d'origine restaurée (2011)

De Fritz Lang avec Alfred Abel, Gustav Fröhlich, Brigitte Helm, Rudolf Klein-Rogge. Scénario de Thea von Harbou. Allemagne - 1927 - 2h33 - N&B

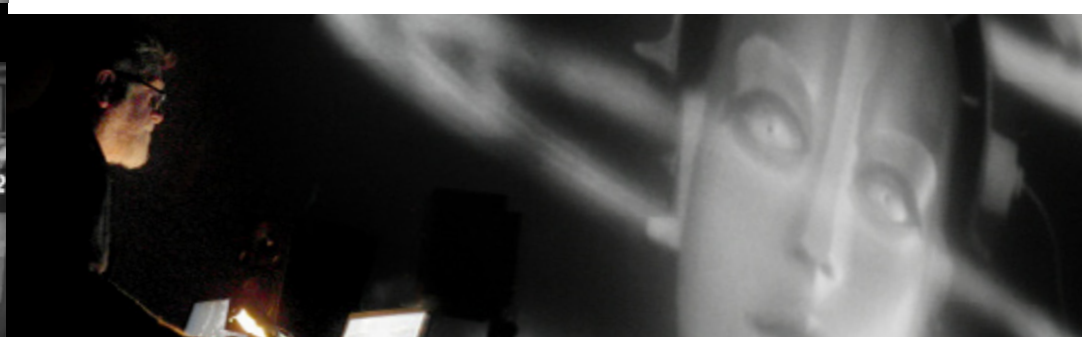
Dans une immense cité du troisième millénaire, les ouvriers forment une caste d'esclaves relégués dans une ville souterraine, tandis qu'une élite privilégiée vit dans une oisiveté paradisiaque. Freder, fils du maître de la ville, tombe amoureux de Maria, jeune habitante des catacombes... Fresque gigantesque et visionnaire du muet, Metropolis représente l'aboutissement du mouvement expressionniste allemand, mais aussi un des sommets du cinéma muet. Poursuivant le pessimisme du Cabinet du Docteur Caligari, Fritz Lang l'élargit à l'ordre architectural et social. Il dira d'ailleurs : « Metropolis est né du premier regard que j'ai jeté sur les gratte-ciel de New York, en octobre 1924. »

Cette version avait été présentée à Berlin en 1927, puis avait subi des coupes par la Paramount pour en faciliter l'exploitation. Les scènes coupées étaient considérées comme perdues jusqu'en 2008 où elles ont été retrouvées au Musée du cinéma de Buenos Aires en Argentine, suscitant l'émoi chez les cinéphiles.



Une nouvelle musique pour Metropolis ?

La récente sortie de la version intégrale restaurée de Metropolis permet à ACTUEL REMIX de confronter son projet musical à celui du film de Fritz Lang. L'univers du film (mécanique de la modernité triomphante, automatisme écrasant l'humanité...) paraît passionnant à rapprocher de celui des machines dont le duo se sert (ordinateurs, logiciels, samplers, etc). La richesse et la modernité, la force du « matériau Xenakis » se prête admirablement au style expressionniste du film. Quant à l'univers puissamment rythmique et épuré de Richie Hawtin, il est le « moteur », la pulsation vitale de la trame musicale de ce ciné-concert. La longueur de la version intégrale (soit 2H33) est également un excellent terrain de jeu pour une musique électro qui s'épanouit parfaitement dans cette temporalité élargie. Sans ignorer leurs prédécesseurs, (entre autres Jef Mills en 2001 et Art Zoyd en 2002), il est indéniable que le style résolument « électro » d'ACTUEL REMIX éclaire différemment ce chef d'œuvre du cinéma.



ACTUEL REMIX...

...est un groupe « électro » formé de deux musiciens : Guy Villerd et Xavier Garcia qui développent depuis plusieurs années au sein de l'ARFI un travail où machines et matière musicale bouillonnante fonctionnent en symbiose. (« Ces Messieurs », « Electric Duo », « Old, Blind & Deaf », et aujourd'hui « Actuel Remix »). Old, Blind & Deaf a produit l'album « Colonisation » (pour 2 laptops) autour du thème de la guerre d'Algérie (Label Arfi réf. AM046 distr. Abeille Musique) puis plus récemment « Chant Bien Fatal » (pour 2 laptops et 4 instrumentistes), un remix des musiques de Maurice Merle (Label Arfi réf. AM050 distr. Abeille Musique).

ACTUEL REMIX mélange la musique d'artistes phares de la scène « électro » avec celle de compositeurs dits « contemporains », pour le plaisir de confronter deux styles de musiques actuelles et pour éclater des frontières réputées infranchissables entre ces mondes.

« Cette règle du jeu que nous nous sommes fixée est plus qu'un geste de DJ ou l'application d'un simple concept. Il s'agit pour nous d'un réel travail de composition ayant pour but de créer un objet hybride et inattendu certes, mais vivant et musical avant tout. »

ACTUEL REMIX et METROPOLIS

Pour la création musicale de « Metropolis », Actuel Remix a travaillé sur la musique de Richie Hawtin figure majeure de la scène techno et sur l'œuvre de Iannis Xenakis, pionnier de la musique du XXe siècle.

Le double CD « METROPOLIS » est sorti en nov. 2013 (Label Arfi réf. AM056 distr. Abeille Musique)

Remix électro des musiques de...

Richie HAWTIN...



Fort d'une carrière s'étendant sur plus de 20 ans, il figure parmi les artistes de musique électronique les plus importants du moment. Actif sur la scène techno et acid nord-américaine à ses débuts, il a évolué ensuite vers un style plus minimaliste et expérimental, privilégiant l'usage des dernières technologies de composition et de DJing. Il vit actuellement à Berlin.

« Il y a dans ma musique toutes sortes de fluctuations, de mouvements, et quelquefois c'est tellement léger que vous ne le remarquez que quand c'est déjà arrivé. Ce sont des choses qui me stupéfiaient quand j'étais jeune ou, plus tard, quand je me suis mis à écouter la musique de Steve Reich ou de Philip Glass. Il y a dans leur musique ces motifs qui évoluent et changent sans qu'on y prenne garde. J'ai beaucoup repris cette idée, à ma manière. »

... et Iannis XENAKIS



...que l'on ne présente plus, n'a eu de cesse de relier architecture, mathématiques, physique, méthode graphique et composition. Il est aussi l'un des premiers à utiliser l'ordinateur pour le calcul de la forme, puis plus tard pour la synthèse du son avec l'UPIC.

Au delà de son intérêt pour l'ordinateur et l'organisation formelle de la musique (ce qui nous rapproche à la fois de lui et de Richie Hawtin), on ne peut pas échapper à l'aspect extrêmement « brut », « rugueux » de son univers sonore. Quelque soit l'instrumentation, le son de Xenakis se reconnaît instantanément. L'originalité de son langage (jeux rythmiques, traitement particuliers des masses, des timbres, des voix, instrumentarium spécifique etc...) ainsi qu'une énergie vitale débordante font de sa musique une source d'inspiration d'une richesse inépuisable.



Association à la Recherche d'un Folklore Imaginaire

Compagnie de musiciens professionnels implantée à Lyon depuis sa naissance en 1977, l'Arfi représente l'une des réussites collectives de la scène du jazz européen. Autour du Workshop de Lyon, du Marvelous Band (formations à l'origine de l'ARFI) et de la Marmite Infernale son grand orchestre, les répertoires du collectif évoluent dans une sphère musicale très vaste. Du jazz contemporain aux musiques improvisées surtout, la musique de l'Arfi parle de nombreuses langues : elle est vivante, savante et populaire, traditionnelle et actuelle, inspirée, enjouée et jouée dans toutes sortes de circonstances.

Au cours des 10 dernières années l'Arfi a donné en moyenne plus de cent concerts par an, en France et à l'étranger. Le collectif s'est également engagé dans plusieurs résidences de création, de nombreuses collaborations avec d'autres artistes et des projets réguliers en direction des musiciens amateurs. Plus de 50 disques ont été enregistrés depuis la création du collectif.

L'Arfi est subventionnée par la Drac Rhône-Alpes, la Région Rhône-Alpes, la ville de Lyon et la SACEM.

Contact Arfi

Barbara Ribeiro : administrateur / phfrappat@arfi.org

Lorène Cliet : chargée de prod-diffusion / lcliet@arfi.org

Géraldine Graindorge : coordinatrice des projets / ggraindorge@arfi.org

Tel : +33 (0)7 57 07 29 47

7 rue Alsace Lorraine
69001 Lyon - France
arfi@arfi.org/fr

INSTITUT
LUMIERE
DES MUSIQUES ET DES ARTS

diaphana
DISTRIBUTION

F. H. M. M. M.
MORNAU ÉDITIONS